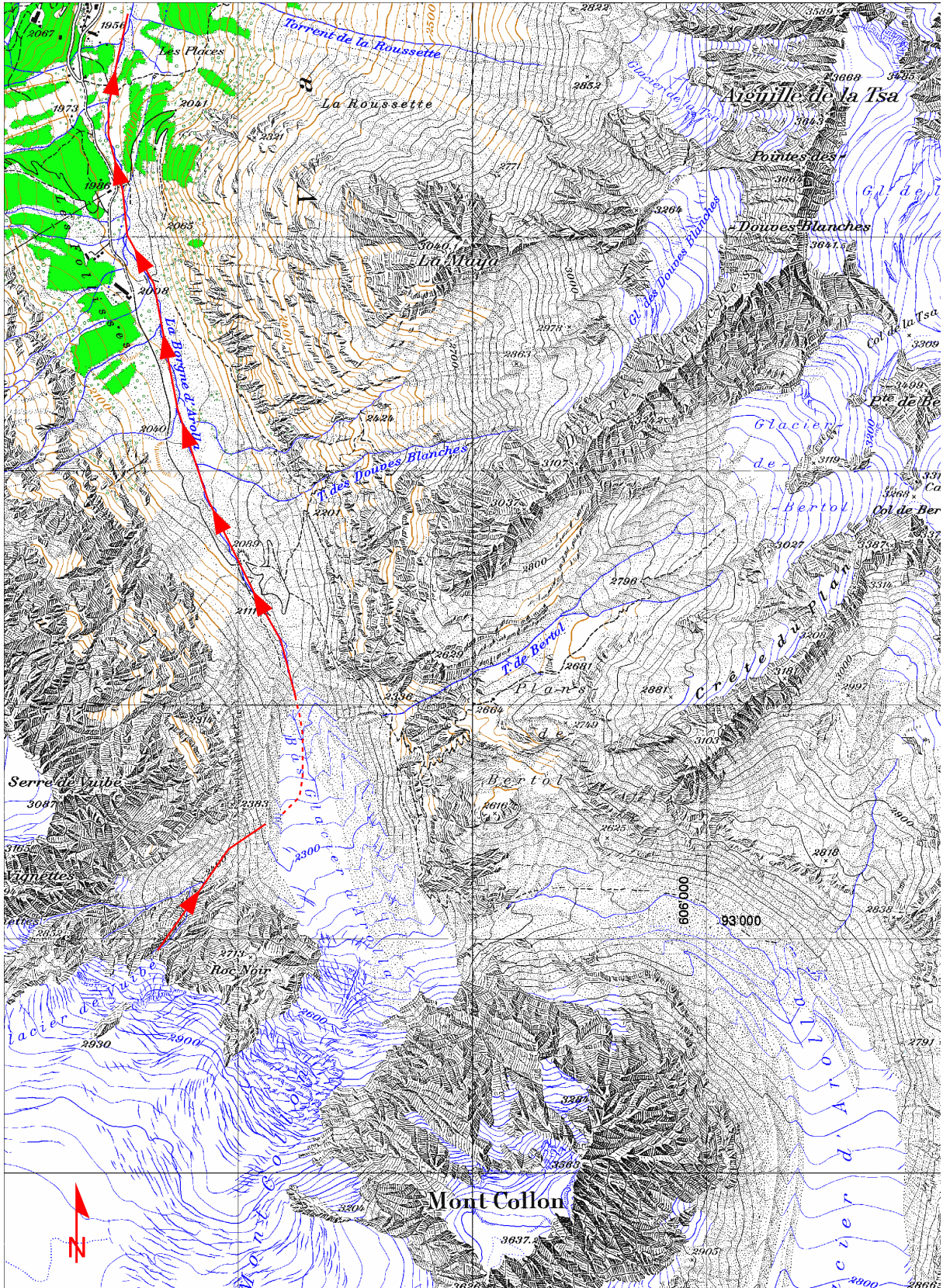


Bas Glacier d'Arolla



Regionale Angaben

Gletscher:	Bas Glacier d'Arolla	Gemeinde:	Evolène
Lokalität:	[604'500/93'500]	Exposition:	N
Oberfläche:	0.5 km ²	Länge:	1.5 km
Höhenbereich:	2450 – 2150 m ü.M.	tot. Neigung:	20% (11°)

Dokumentierte Ereignisse

~> **10. Juni 1974** Ein Wassertaschenausbruch mit einer schnellen Anfangsspitze der Abflussganglinie, jedoch geringem Ausbruchsvolumen wurde von der Grande Dixence SA registriert. Als wahrscheinliche Ursache wurde eine temporäre Verstopfung des subglazialen Abflusses mit Eistrümmern und ein anschliessendes Versagen dieser Barriere angenommen (Pers. Mitteilung A. Bezinge (Sion)).

Beschreibung

Das vom Kraftwerksbetreiber beobachtete Hochwasser hinterliess keine Schäden. Es kann deshalb angenommen werden, dass sich bereits früher wiederholt ähnliche, kleine Wassertaschenausbrüche ereigneten. Ein möglicherweise grösseres Gletscherhochwasser kann in Zukunft nicht vorausgesagt, aber auch nicht ausgeschlossen werden.

Schadenpotential

Wanderwege und Fahrstrassen (Brücken), Wasserfassung

Literatur

- Haeberli, W. (1980). Morphodynamische Aspekte aktueller Gletscherhochwasser in den Schweizer Alpen. *Regio Basiliensis*, 21:58–78.
- Haeberli, W. (1983). Frequency and characteristics of glacier floods in the Swiss Alps. *Annals of Glaciology*, 4:85–90.